

# BLÍZKO I DALEKO

VÝTVARNÝ PROJEKT ŽÁKŮ ZUŠ ZDEŇKA BURIANA,  
KOPŘIVNICE

2022/2023

# UKRYTO VE ZDI

Realizátor: třída multimediální tvorby / vyučoval Mgr. Zdeněk Babinec/

Daniela Petrášová

Adam Kollega

Petr Kvita

Antony Toman

## MOTTO: ZEĎ JE BLÍZKO, PŘÍBĚH JE DALEKO

Hledání skrytých příběhů ve zdech starého kostela poblíž školy proběhlo v několika fázích a výsledkem bylo dost nečekaně několik výtvarných řad.

V rámci výuky multimediální tvorby se žáci učili fotografovat detaily různých objektů až jsme se dostali ke zdi. Poškozené zdi kostela asociovaly různé tvary, připomínající krajiny, předměty, postavy. Zahráli jsme si hru, kdo v prasklinách a opadané omítce objeví něco zvláštního, příběh, jehož mohla být zeď svědkem. Námětem první části projektu tedy byla struktura staré zdi.



## Obsahová náplň výtvarných prací:

1. **Skryté příběhy** ve zdech (kostela, školy, staré budovy...)
2. **Náhodná setkání** – tvary připomínající různé věci, postavy, vyvolávající asociace
3. **Zakletá historie** – montáž struktury zdi a portrétu (historické osobnosti našeho města), nebo kočár President apod.
4. **„Co viděla zed’?“**, čeho byla svědkem

## Motto: ZEĎ JE BLÍZKO, PŘÍBĚH JE DALEKO

### Postup

#### 1. FÁZE

Procházka městem s cílem hledání zajímavých zdí, stěn. Slovem „zajímavých“ se myslí poznamenaných stářím = pukliny, praskliny, odpadávající malba, uvolněná omítka apod. Zajímavé části zdí byly dokumentovány fotoaparátem.



#### 2. FÁZE

Výběr z pořízených fotografií v počítači a další úpravy fotografií včetně hledání detailů a ořezu.



### 3. FÁZE

Hledání tvarů, které něco připomínají. Tj. skryté postavy, obličeje, předměty... Hledání asociací. Úkol – vybrané detaily pomocí vhodného software dále zpracovat = zvýraznit, pracovat s kontrastem, světlem i barvou a zároveň využívat nově objevených souvislostí a ty zvýraznit.



### 4. FÁZE

Hledání příběhů – montáž vybrané části zdi s historickou fotografií místních osobností nebo předmětů, které souvisí s historií města. Prolínání více fotografií s využitím průhlednosti.



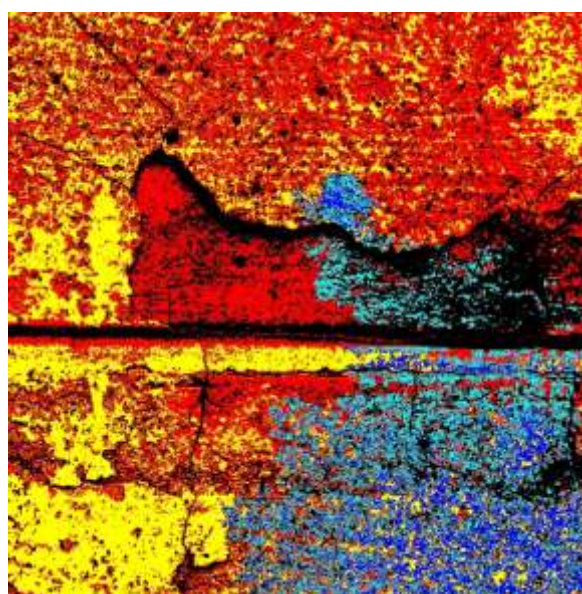
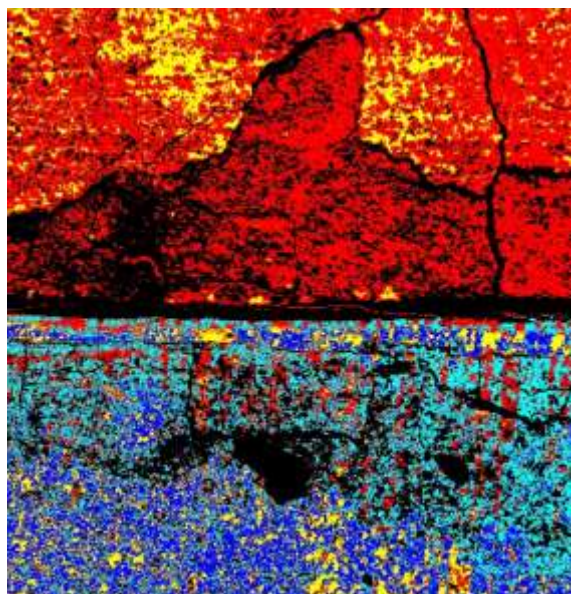
### 5. FÁZE

Hledání souvislostí. Čeho mohla být konkrétní zeď svědkem. Jaké historické události se v její blízkosti odehrály. Dokreslení tvarů v PC a barevná úprava.



## 6. FÁZE

Využití detailů popraskaných zdí k vytváření barevných variací na krajinu.





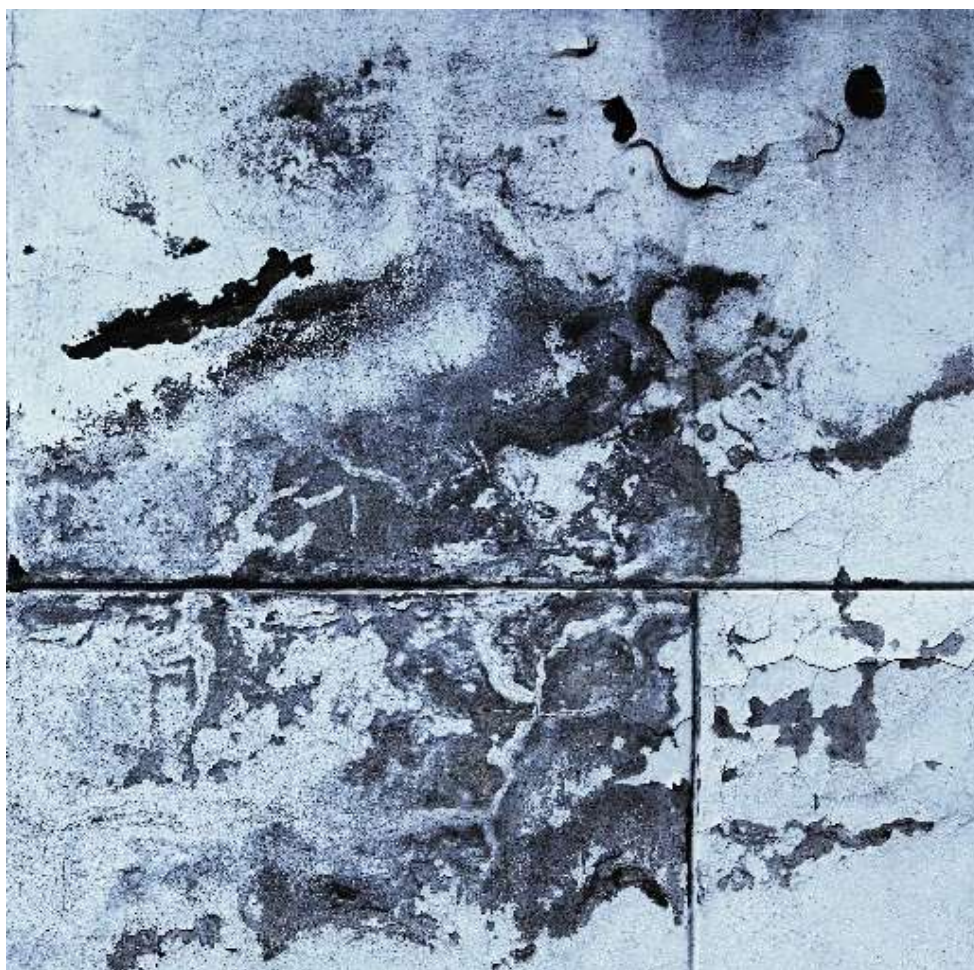
## 7. FÁZE

V dalším pokračování jsme se zaměřili na zajímavé tvary, které byly v počítači v Corelu zvýrazněny, poté obkresleny, uzavřené tvary vyplněny barvou, a nakonec byla původní fotografie odstraněna.

Vznikly velmi nápadité abstraktní kompozice. Následně jsme si hráli s barevnou harmonií a barevným kontrastem. Každý vytvořil několik barevných variant a zároveň zkoušel kompozici různě otáčet.



Při této práci jsme podrobně studovali pořízené fotografie a hledali v nich něco zajímavého.



Zed' se stala jakousi kronikou minulého století a zároveň inspirací pro zapojení do projektu **BLÍZKO I DALEKO**.